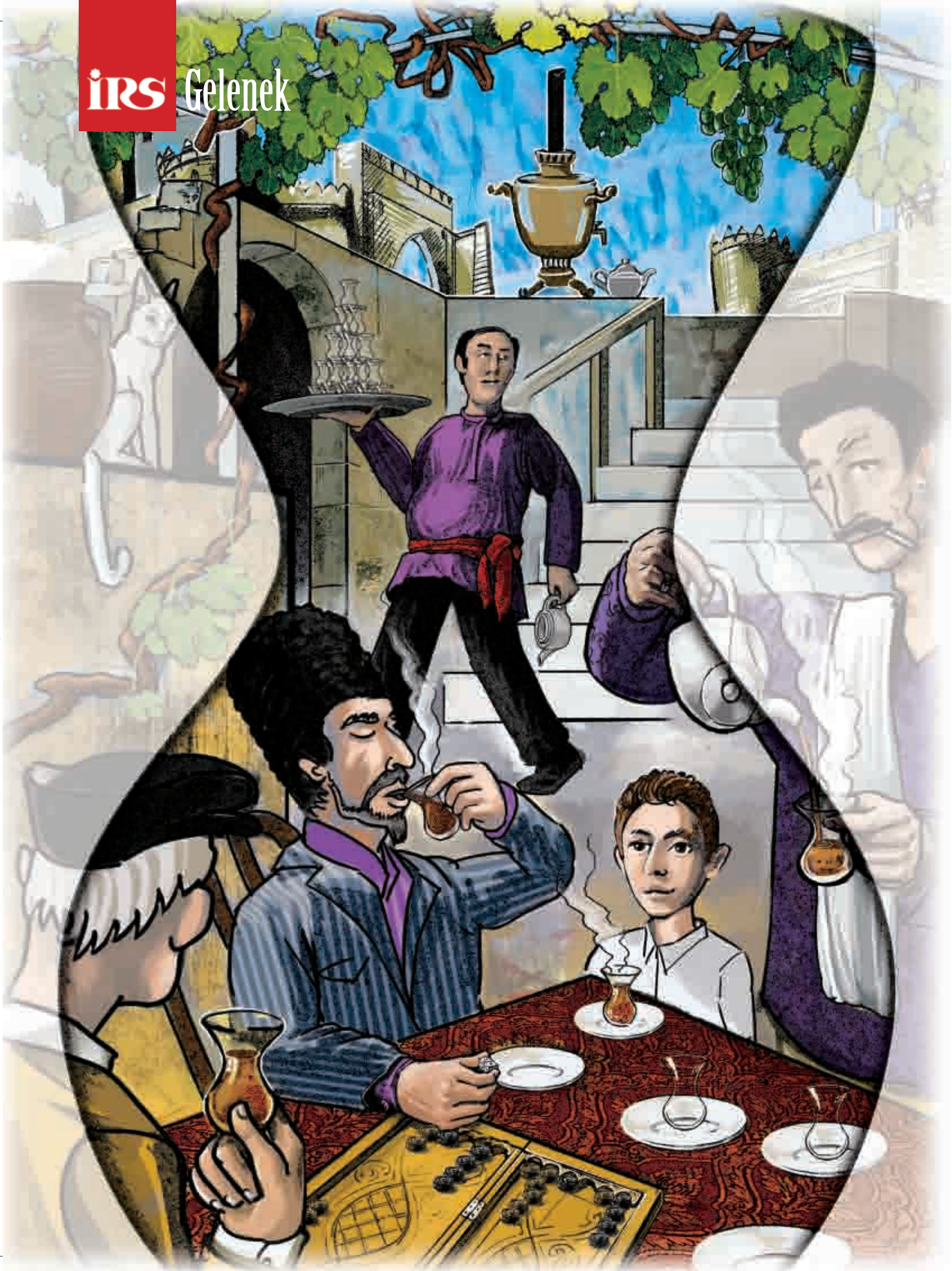




İRS Gelenek





BİR YUDUM ÇAY, FAKAT ARMUDİ BARDAKTA...

Prof. Dr. Tahir EMIRASLANOV
Sanat Bilimci

İnsan, doğal olan yemek ihtiyacını estetik olarak karşılamak için çalışır (arkasına oturacağı masayı süsler, gerçek bir sanat eserine dönüşen mutfak eşyaları üretir). Fakat bunlar hepsi işlevsel bir temele dayanmaktadır, yani kabın şekil ve tasarımı onun kullanım amacına bağlıdır. Örneğin, içme kapları uygun biçimde yapılmaktadır – kase, piyale (küçük kase), fincanlar, kupalar, kadehler, ayaklı kadehler ve s.

Azerbaycan'a özgü olan içme kapları "Armudi" ve ya diğer adıyla "Boğmalı" bardaklardır. Her iki isim bu bardakların şekli ve halkın zihnindeki çağırışımla ilişkilidir. Azerbaycanlıların çay partisini bunlar olmadan düşünmek mümkün değildir.

MUTFAK KÜLTÜRÜNDE GÜZELLİK VE ESTETİK DÜNYA GÖRÜŞÜNÜN EN ÖNEMLİ PARÇASIDIR.





“Armudi” bardaklar şekil olarak klasik şark kadının vücudunu hatırlatır. Bardağın orta kısmı kadının beline benzer – bu bardağın en ince kısmıdır, bu yüzden de adına “Boğmalı”, yani sıkıştırılmış denilmektedir. Bardağın diğer adı – “Armudi” ise, yukarıda belirtildiği gibi onun şekli ile ilişkilidir. Bu bardaklar gerçekten de armudu hatırlatmaktadır.

Cam, çini, seramik, gümüşten yapılan armudi bardaklar ve semaver, harika bir çay takımı oluşturmaktadır ve her bir Azerbaycanlı ailesinin varlığıdır. Yaşı 4 bin yıldan fazla olan en kadim semaverin vatanının Azerbaycan olduğunu da burada belirtmek gerekir.

Armudi bardakların alt ve üst kısımları bizim milli kazanlarımızı (tencerelerimizi) hatırlatır. Bu benzerlik, tesadüf değildir, çünkü her iki eşya, aynı sosyo-kültürel çevrenin insanların ürünüdür.

Estetik üstünlükleri dışında, armudi bardaklar termofiziksel özelliğe sahiptirler. Bardağın ince beli, sıvı sıcaklığının yukarıya doğru akışını engellemektedir. Bu akış geri çekilir gibi olur ve aldığı ilave enerji sayesinde tekrar bardağın dibine geri döner. Fakat bununla birlikte, sıvının soğuk kısmı bardağın ince “belinden” bardağın yukarısına geçer. Bu da çayı sevenler için çok rahat ve uygundur. Çünkü çay partisi süresince armudi bardakta çay hemen soğumaz. Aynı zamanda bu bardakların büyük olmayan



hacmi (100 gr) çayı içip bitirmek için fazla zaman almaz. Bununla birlikte çayın tadı da kaybolmamakta ve taze olarak içilmektedir. En önemli özelliklerden biri de bardağın ağzına kadar doldurulmamasıdır: çoğu zaman şeritle belirlenen 1-2 cm boşluk bırakılır. Buna halk arasında "dudak yeri" veya "dudak payı" denilmektedir.

Tüm bunlar, Azerbaycanlılar için çay partisinin, kültürel-estetik anlam ifade etmesinin bir kanıtıdır. Bu kültürel değerın zevkli ve ilginç olmasını sağlayan kendine has kuralları ve uygulamaları bulunmaktadır. ❀

P.S. Değerli okurlar, derginin sayfalarında halkımızın milli-kültürel özelliklerini vurgulayan gelenek ve göreneklerinden yazmaya devam edeceğiz. Sizler de ilginç ve orijinal bilgilerinizi bizlerle paylaşabilirsiniz.

